

Bridžový turnaj družstev

O pohár města Slavonic



Myšlenka:

Cílem je spojit krátkou dovolenou na zajímavém místě spojenou s relaxací v přírodě a turistikou po nesčetných okolních zajímavostech s bridžovým turnajem se vším, co bridž nabízí – týmová soudržnost, napětí, boj o pohár pro vítěze a příjemné zahrání v příjemném prostředí.

Termín:

30.4.-4.5.2008

Účastníci:

Vítáni jsou všichni lidé dobré vůle, bez ohledu na bridžovou výkonnost. Špičkoví hráči se od společensky hrajících oddělí v úvodní kvalifikaci.

Program:

Orientační program je koncipován pro 16 družstev, při jiném počtu družstev se program přizpůsobí, časy začátků kol však zůstanou vesměs stejné. Turnaj se uskuteční při přihlášení nejméně šesti družstev. S každým soupeřem se družstvo utkává pouze jednou, vzájemné výsledky se přenášejí.

Prezentace a ubytování – v hlavní hrací místnosti hotelu Besídka ve středu 30.4. od 18:00 do 22:00 a ve čtvrtek 1.5. od 13:30 do 15:30

Čtvrtek 1.5.: kvalifikace – 3 kola po 14 rozdáních, začátky v 16,19 a 21 hodin

Pátek 2.5.: finále/consolation – 3 kola po 14 rozdáních, začátky v 16,19 a 21 hodin

Sobota 3.5.: finále/consolation – 3 kola po 14 rozdáních, začátky v 16,19 a 21 hodin

Ubytování, vklady, přihlášky

Turnaje se mohou zúčastnit pouze hráči, kteří rezervují ubytování prostřednictvím organizátorů. Je možné přijet ve středu 30.4. a užít si s námi oslavu čarodějnic nebo až ve čtvrtek 1.5.. Ubytování máme zamluveno ve třech různých ubytovacích zařízeních tak, abychom uspokojili všechny požadavky.

Hotel Besídka***

Velmi pěkné dvoulůžkové pokoje v netradičním stylu, většinou s možností přistýlek, cena za ubytování zahrnuje snídani. V renesančním sále tohoto hotelu bude hlavní hrací místnost. <http://www.besidka.cz>

Hotel Arkáda***

Pěkný tříhvězdičkový hotel v těsné blízkosti Besídky. Nabízí jedno a dvoulůžkové pokoje, je možnost přistýlek, cena je bez snídaně. <http://www.hotelarkada.cz>

Hotel Alfa

Hotel Alfa, rovněž na hlavním náměstí, nabízí jednoduché ubytování pro méně náročné. V nabídce jsou dvoulůžkové pokoje s příslušenstvím, dvou a vícelůžkové pokoje s příslušenstvím společným pro celé patro.

Ceník:

Uvedené ceny jsou za jednu osobu a zahrnují zvolené ubytování na zvolený počet nocí a vklady do turnaje.

Ubytování	3 noci (Kč)	3 noci (€)	4 noci (Kč)	4 noci (€)
Alfa, vícelůžkový	1100	42	1300	50
Alfa, dvoulůžkový bez přísl.	1300	50	1500	58
Alfa, dvoulůžkový s přísl.	1700	65	2000	77
Arkáda, dvoulůžkový	2300	89	2800	108
Arkáda, jednolůžkový	2800	108	3500	135
Besídka	3100	120	3900	150

Slevy:

- při rezervaci a platbě do 28.2.2008 **sleva 30%** z uvedené ceny
- při rezervaci a platbě do 31.3.2008 **sleva 15%** z uvedené ceny
- studenti do 25 let po předložení průkazu **sleva 150 Kč/5€**

Rodiny, nebridžisté:

Rodiny i nehrající účastníci jsou srdečně vítáni. Zašlete prosím detaily o Vaší plánované sestavě (počet hrajících, počet nehrajících, věk dětí, jestli s Vámi cestuje pejsek, požadavky na pokoje) a nabídneme Vám individuální cenu s maximální možnou slevou (s ohledem na termín objednávky).

Přihlášky:

Přihlásit se je možné na e-mail p.poslednik@volny.cz nebo telefonicky na +420777346681 (Přemysl Posledník). Pro potvrzení přihlášky a přiznání slevy je nutné pobyt zaplatit.

Hlásit se mohou čtyř- a vícečlenná družstva. Samozřejmě přijímáme přihlášky i nezařazených párů nebo hráčů bez partnera. Takoví hráči souhlasí s tím, že partnera nebo spoluhráče do družstva jim přiřadí organizátoři. Zahraje si každý, jen to možná bude ve více než čtyřčlenném družstvu.

Ukončení přihlášek: 23.4.2008

Pro aktuální informace sledujte internetové stránky <http://chaosbridge.wz.cz>

Město Slavonice

Slavonice jsou unikátní renesanční městečko na pomezí historických území Čech, Moravy a Rakouska, vzdálené přibližně 220km od Prahy a 180km od Vídně.



Vznik města se datuje kolem 12. století. Původně se jednalo o osadu, později o trhovou ves, která patřila pánům z Hradce. Ves se pomalu rozvíjela v opevněné město. Od 13. století také zřejmě vznikl propracovaný systém podzemních chodeb, které je možné dnes navštívit.

Ve 14. století došlo k rozšíření starší osady o prostornější, mírně se svažující, tržiště směrem na západ (nám. Míru) a zároveň o tržiště směrem na východ v podobě rozšířené ulice (Horní nám.). Obě náměstí vytvořila středověká zástavba měšťanských domů postavených na dlouhých parcelách s úzkými dvory, jejichž zadní část zaplňovaly

stodoly a hospodářská příslušenství. Mezi těmito náměstími stojí kostel Nanebevzetí Panny Marie s dominující městskou věží, ze které je nádherný výhled na město i okolí.

V současnosti je město centrem turistického ruchu, na západ od něj leží lesy a rybníky protkaná krajina České Kanady s hradem Landštejnem, na východ jižní Morava a Podyjí.

V posledních letech se město proslavilo výrobou originální Mařížské keramiky. Namalujte si i Vy vlastní hrneček!



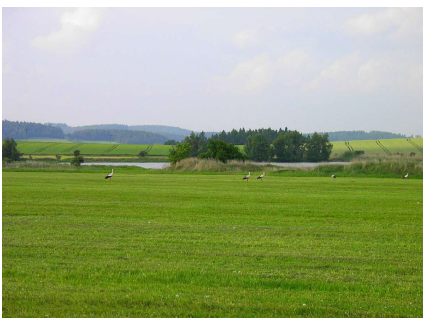
Tipy na výlet

Telč – renesanční město pod ochranou UNESCO, které určitě stojí za to navštívit. Zámek a náměstí inspirované italskou renesancí, sgrafita měšťanských domů i městské opevnění, to je jen málo z toho, co by Vám určitě při návštěvě tohoto regionu nemělo uniknout. Vzdálenost od Slavonic je asi 30km, existuje přímé vlakové spojení.



Hrad Landštejn – velmi zachovalá zřícenina hradu vybudovaného ve 13. století na pokyn krále Přemysla Otakara II. k ochraně státních hranic. Hrad je obklopen hlubokými lesy České Kanady s množstvím rybníků, které přímo vybízejí k procházce. Blízko hradu se nachází hned několik restaurací s rybími specialitami.

Jemnice – renesanční zámek se zámeckým parkem, městské hradby a kostelíky stojí za pozornost těch, kteří rádi cestují za architektonickými skvosty naší země.



Česká Kanada – přírodní park s hlubokými lesy posetý rybníky skýtající civilizaci téměř nenarušenou krajinu k odpočinku těla i duše. Nenáročný terén umožní cyklistiku i méně zdatným, procházky jsou alternativou pro každého.

Keramická dílna v Maříži se proslavila v posledních letech originální keramikou i akcí “namaluj si svůj hrneček”, která umožňuje laikům vyzkoušet si keramické řemeslo.

